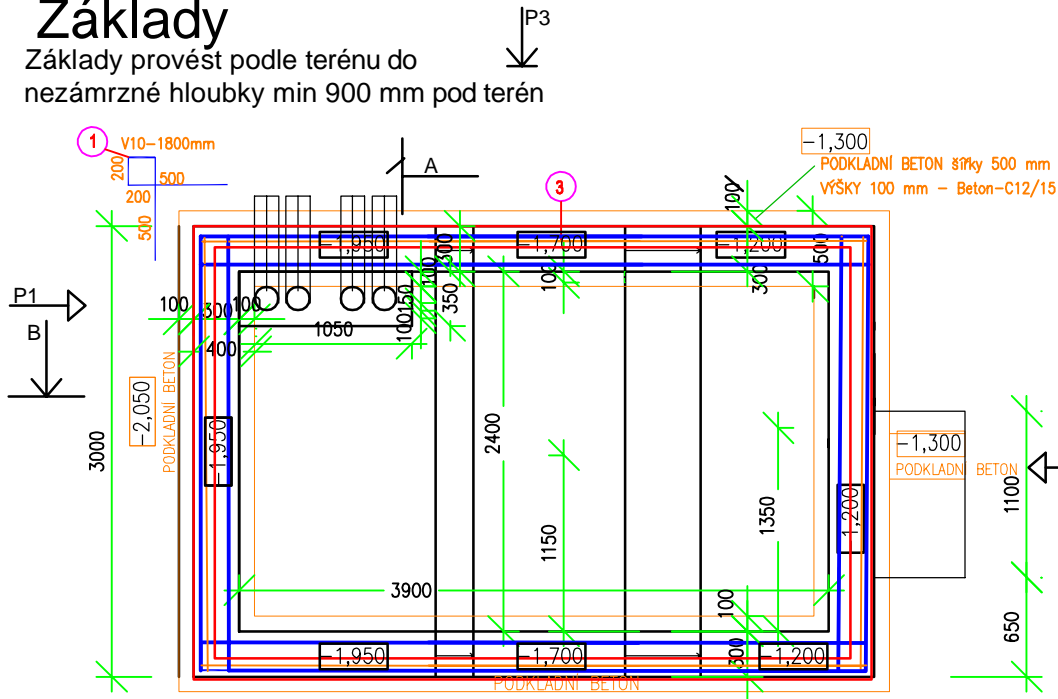
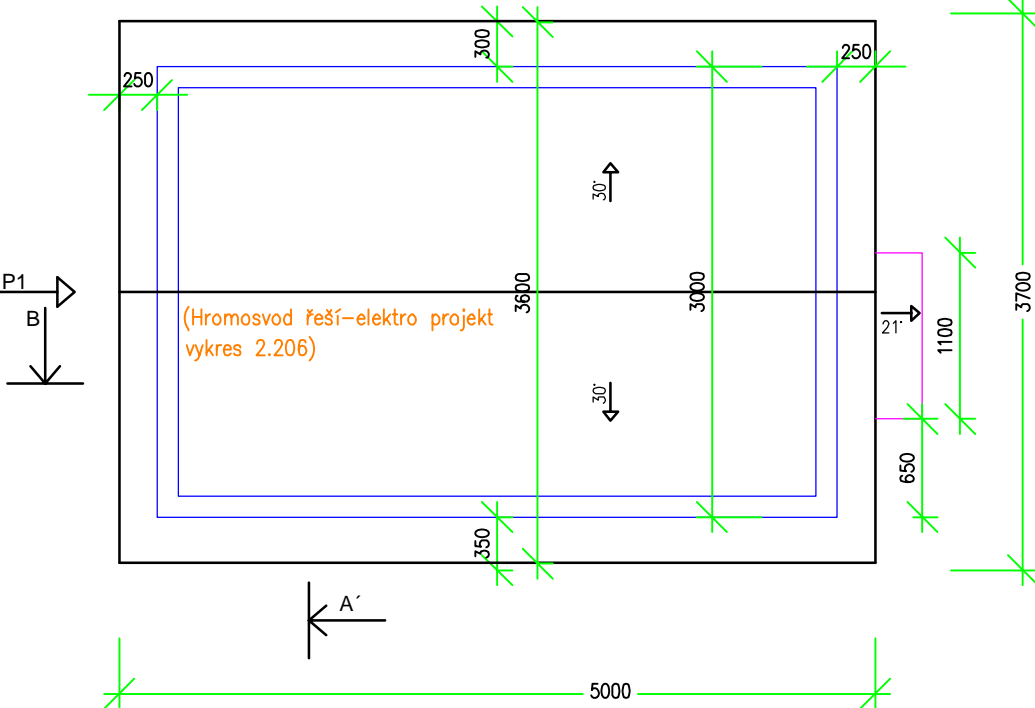


Půdorysy  
Základy

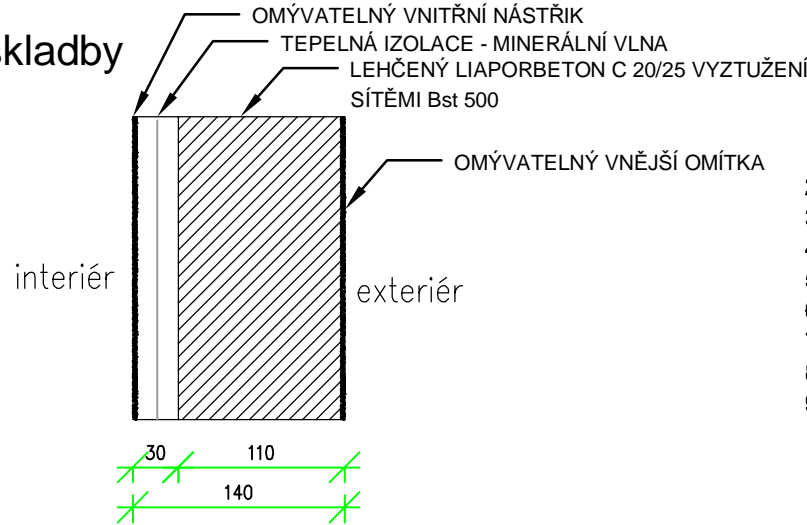
Základy provést podle terénu do  
nezámrazné hloubky min 900 mm pod terén



Střecha



Detail skladby

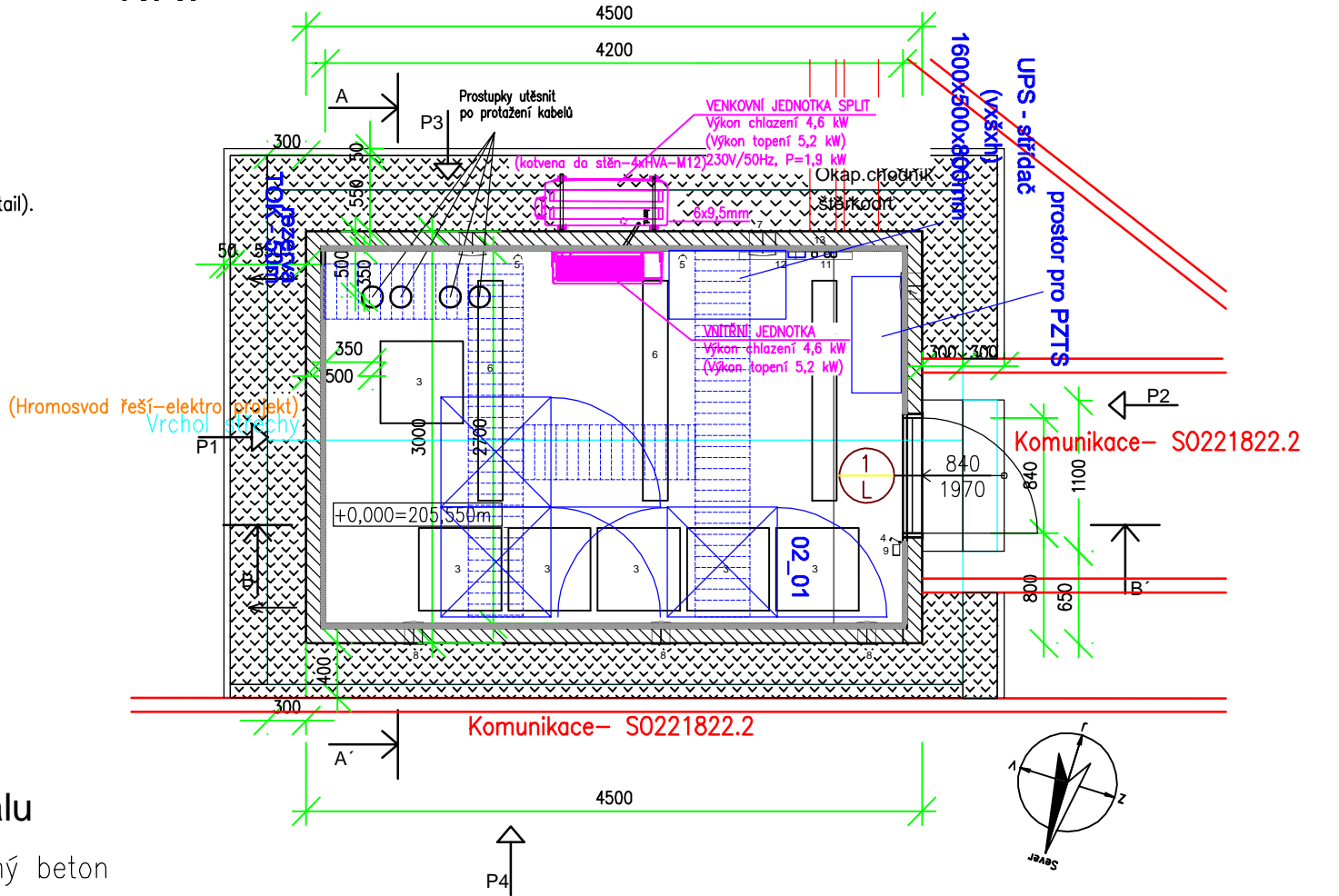


Legenda:

- 1 reléový stojan
- 2 podstavec pro baterie, nad ní skříň s dobíječi a rozvaděčem baterie
- 3 stropní topný panel 300 W
- 4 vypínač osvětlení
- 5 zásuvka
- 6 osvětlovací těleso 2 x 58 W
- 7 VZT-otvory
- 8 dole: uvnitř klapka, zvenku mřížka
- 9 tlačítko pro nouzové vypnutí a indikaci
- 10 police na výkresy
- 11 rozvaděč RD a zab. zařízení
- 12 rozvaděč klimatizace domku
- 13 el. vývod armovací sítě

Vnitřní výška domku:  
254 cm

1.NP



Legenda materiálů

- Lehčený beton
- TI – Minerální vlna

DVEŘE



840/1970 DVEŘE OCELOPLECHOVÉ VENKOVNÍ BEZPEČNOSTNÍ POŽÁRNÍ Un min=1,1 W/m2K  
Požadavek investora je opatřit vstupní dveře osazením dveřním kontaktem a ten zapojit do DDTS.(Řeší elektro profese).



Spolufinancováno  
Evropskou unií

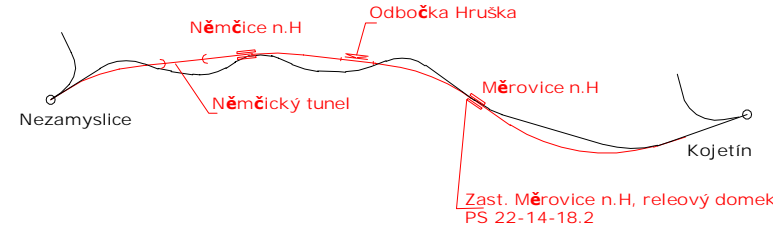
Ministerstvo dopravy  
Státní fond dopravní  
infrastruktury



Jiná ověření:

Paré:

Orientační schéma:






Razítko oprávněné osoby:

Podpis:

Datum:

Revize:	Datum:	Popis:	Kontroloval:
000	01.05.2023	Dokumentace PDPS	Ing. Patrik Pluskal

Stavebník/Investor:	Správa železnic, státní organizace	
Adresa:	Dlážděná 1003/7, 110 00 Praha 1	
Zástupce investora:	Stavební správa východ	
Adresa:	Nerudova 773/1, 779 00 Olomouc	

Zhotovitel díla:	Společnost Nej - Koj		
Adresa:	MORAVIA CONSULT Olomouc a.s. Legionářská 1085/8, 779 00 Olomouc		
Kontakt:	T: +420 585 570 444 E: moravia@moravia.cz		
Zhotovitel části/objektu:	MORAVIA CONSULT Olomouc a.s.		
Adresa:	Legionářská 1085/8, 779 00 Olomouc		
Kontakt:	T: +420 585 570 444 E: moravia@moravia.cz		
Hlavní projektant (HIP):	Ing. Jiří Malina	Specialista:	Ing. Pavel Sudřich

Název stavby/akce:	Modernizace trati Brno-Přerov, 4. stavba Nezamyslice - Kojetín	Označení investora: S621500589
Název části:	Integrované telekomunikační zařízení	Zakázka: 21-022-232-SR
Název objektu/díle části:	Zast. Měrovice n.H., sdělovací zařízení-relový domek	Označení části: <b>D.1.2.3</b>
Název přílohy:	Půdorysy relového prefabrikovaného domku	Označení objektu/komplexu: <b>PS 22-14-18.2</b>
Název díle části přílohy:	km 67,850	Číslo přílohy (typ/pořadí): <b>2. 203</b>
Odpovědný projektant:	Zpracovatel přílohy: Ing. Vladimír Vavřín	Měřítko: 1:50 Formáty: 3 A4
Kraj:	Katastrální území: Olomoucký	TUDU: Měrovice n.H.
		Smluvní datum zpracování: 01.05.2023

Označení investora:	Stupeň dokumentace:	Část:	Objekt:	Podoblast:	Příloha:	Revize:
S 6 2 1 5 0 0 5 8 9	-	P D P S	-	D 1 2 0 3	-	P S 2 2 1 4 1 8
						- 0 2 - 2 - 2 0 3 - 0 0 0